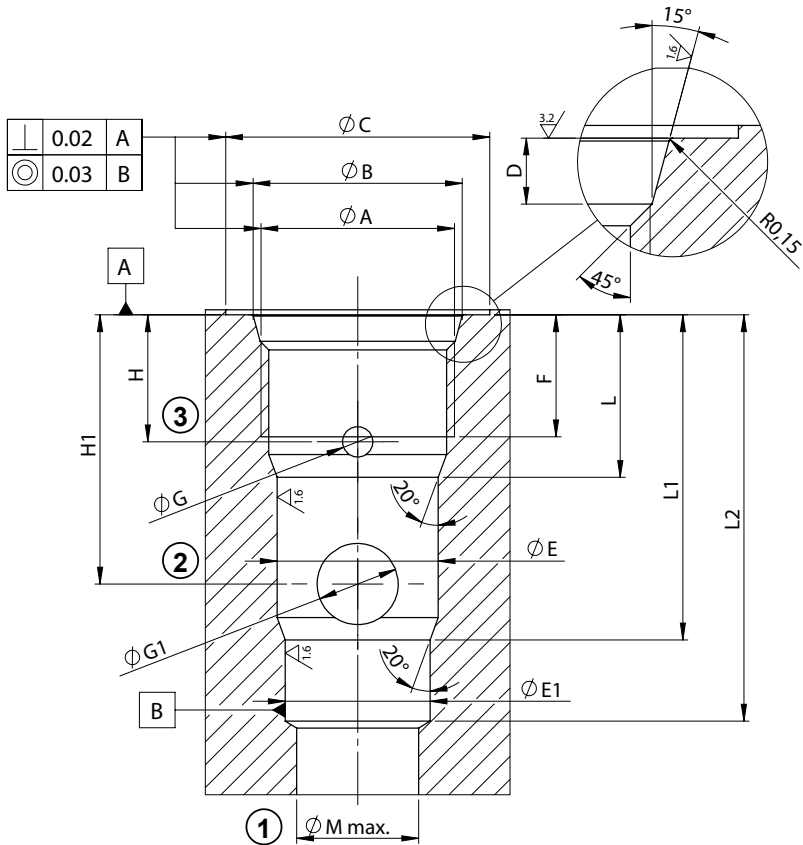


# SAE 3 WAY SHORT



SAE	CODE	A	B	C	D	E	E1	F	G	G1	H	H1	L	L1	L2	M
08	FW3403001	3/4-16 UNF-2B	20,6 <sup>+0.1</sup> <sub>0</sub>	26	2,6 <sup>+0.3</sup> <sub>0</sub>	15,87 <sup>+0.05</sup> <sub>0</sub>	14,27 <sup>+0.05</sup> <sub>0</sub>	12	3	8	12,5	26,5	16	32	40	12
10	FW7803001	7/8-14 UNF-2B	23,9 <sup>+0.1</sup> <sub>0</sub>	30	2,6 <sup>+0.3</sup> <sub>0</sub>	19,05 <sup>+0.05</sup> <sub>0</sub>	17,47 <sup>+0.05</sup> <sub>0</sub>	13	4	14	14	31,5	18	40	49	15
12	FW1160301	1 1/16-12 UN-2B	29,2 <sup>+0.1</sup> <sub>0</sub>	35	3,3 <sup>+0.3</sup> <sub>0</sub>	23,80 <sup>+0.05</sup> <sub>0</sub>	22,22 <sup>+0.05</sup> <sub>0</sub>	21	5	14	22,5	40,5	26,5	49,5	60	19
16	FW1516031	1 5/16-12 UN-2B	35,5 <sup>+0.1</sup> <sub>0</sub>	42	3,3 <sup>+0.3</sup> <sub>0</sub>	28,60 <sup>+0.05</sup> <sub>0</sub>	25,42 <sup>+0.05</sup> <sub>0</sub>	16,5	5	15	17,5	38	22	47,5	58	24